



Réseau  
des établissements  
de santé  
en transition

# La démarche Bâtiments Durables en Bourgogne-Franche-Comté

31/01/2023

Pôle énergie Bourgogne-Franche-Comté

# La démarche Bâtiments durables

## Les objectifs

- + Découvrir la démarche Bâtiments durables en Bourgogne-Franche-Comté ;
- + Comprendre ce que la démarche peut apporter à vos projets ;

## Au programme :

- + Présentation succincte du programme RESET
- + Présentation de l'association Terragilis
- + La démarche Bâtiments Durables en Bourgogne-Franche-Comté
- + Questions/réponses

# La démarche Bâtiments durables

## Quelques infos pratiques

- + Le webinaire est enregistré. Les supports de présentation et replay seront disponibles d'ici quelques jours sur le site du Pôle énergie BFC.
- + **Votre caméra et votre micro sont coupés.**
- + Merci d'utiliser le tchat pour poser vos questions qui seront relayées aux intervenants pendant le temps de questions/réponses. (*Vous pouvez vous renommer Nom Prénom - Structure*)



Réseau  
des établissements  
de santé  
en transition

# Le programme régional RESEET

31/01/2023

Pôle énergie Bourgogne-Franche-Comté

# Le programme



Créé à l'initiative de



Une action concrète du 3<sup>ème</sup> Plan Régional Santé Environnement (PRSE3) :

# Le programme



## Ses objectifs

Il a pour vocation **d'informer et d'accompagner** les établissements de santé et médico-sociaux de la région BFC qui souhaitent :

- + améliorer l'efficacité énergétique de l'enveloppe de leurs bâtiments et de leurs équipements,
- + mettre en place des énergies renouvelables,
- + traiter le confort et la qualité de l'air intérieur pour les occupants.

# Le programme



## L'animation de ce programme régional



Centre de ressources régional dédié à l'efficacité énergétique et à la qualité environnementale du cadre de vie bâti.

Pour en savoir plus sur notre structure et nos missions *(cliquez sur l'image)*



## L'équipe dédiée à l'information et à l'accompagnement des établissements



**David BOILEAU**  
Co-animateur du programme  
RESET  
*Efficacité énergétique, énergies  
renouvelables*



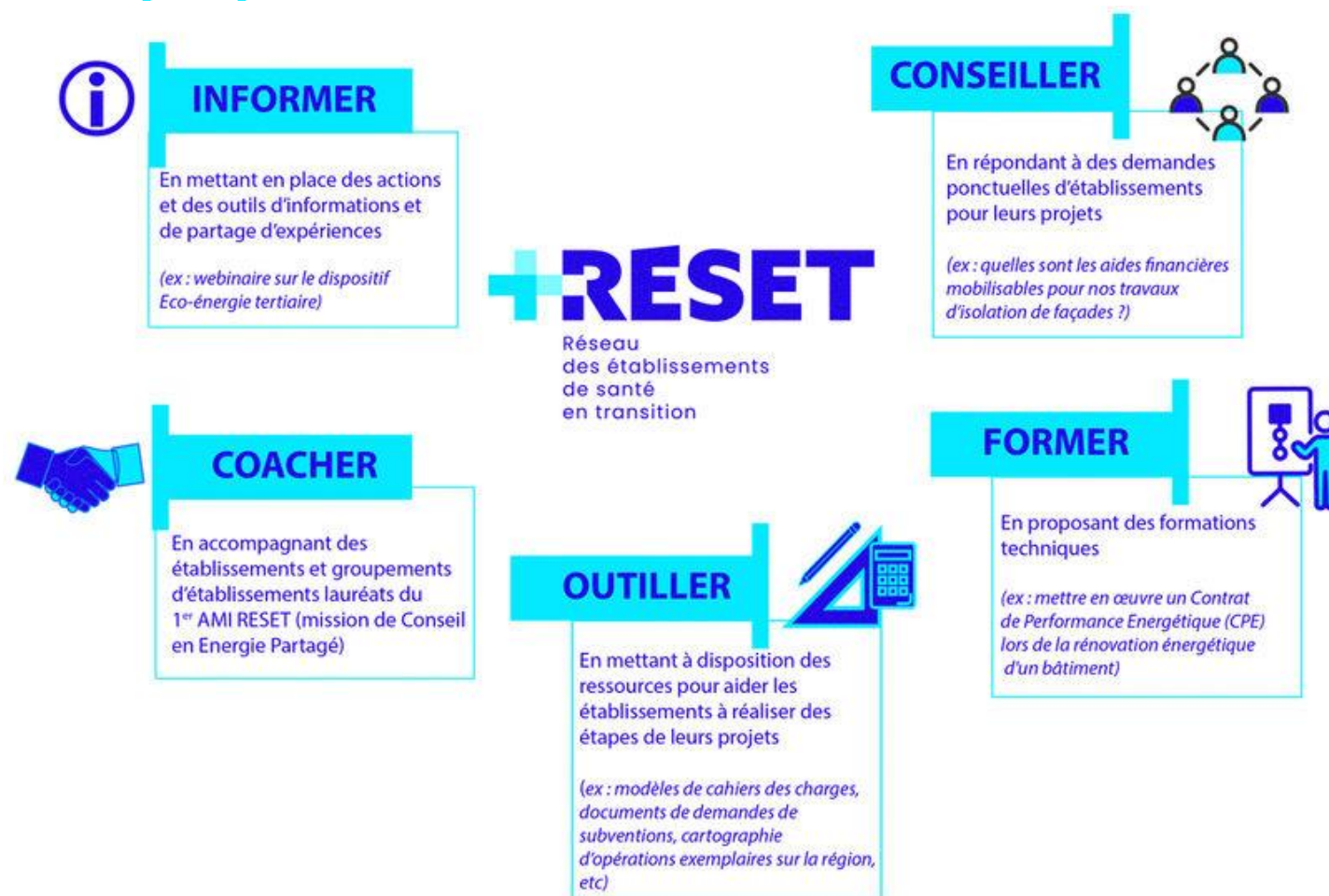
**Carine VREL**  
Co-animatrice du programme  
RESET  
*Qualité de l'air intérieur, gestion du  
risque radon*



**Line-Audrey NKOKAM**  
Conseillère transition énergétique  
en santé  
(apprentie à l'ARS)

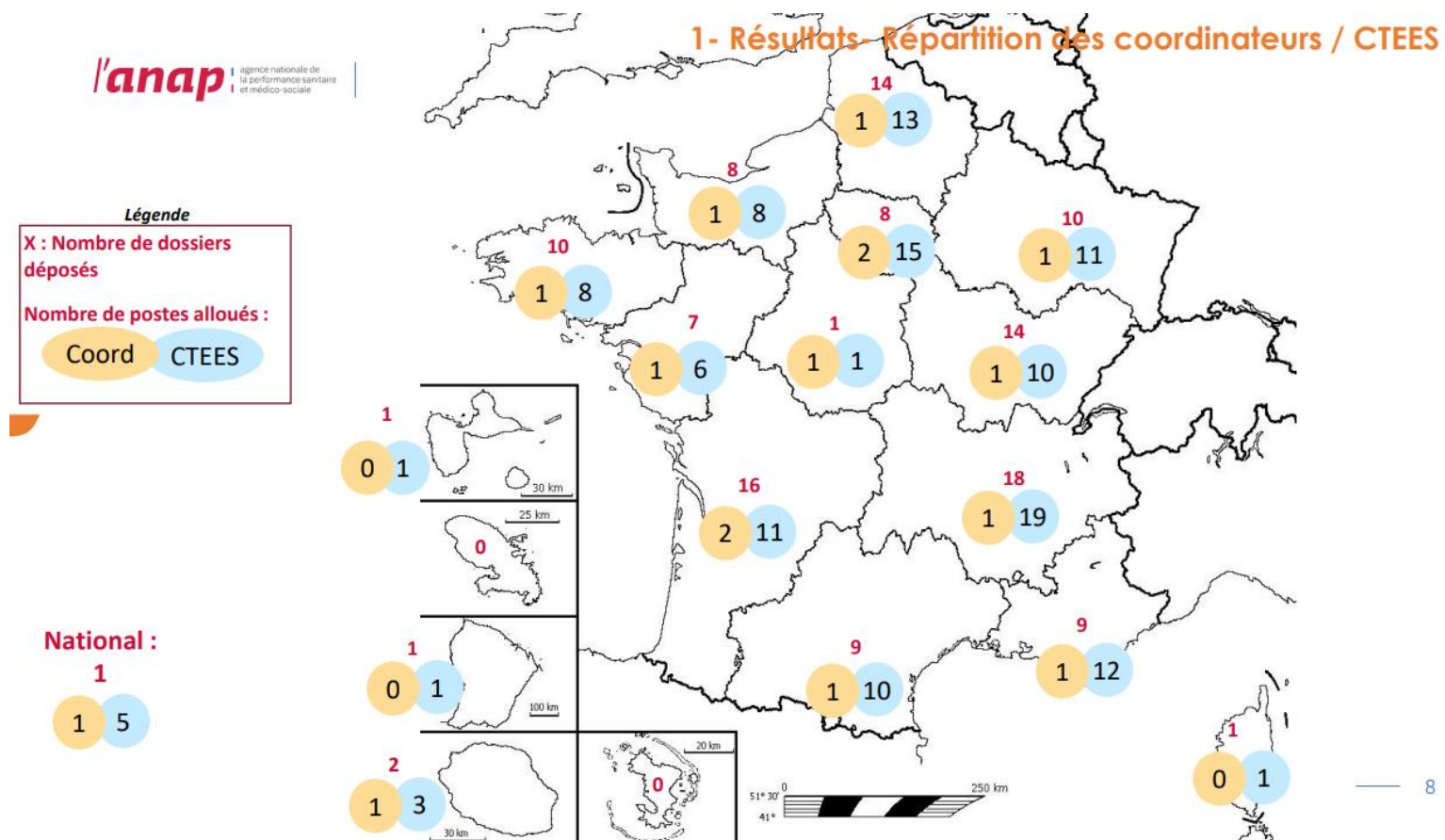


## Un panel d'actions proposées aux établissements



# Une nouvelle mission intégrée au programme RESET

Appui au recrutement de CTEES (Conseillers Transition Energétique et Ecologique en Santé) et coordination du réseau régional en BFC



# Rejoindre le réseau



## Devenir membre du réseau « RESET » / liste de discussion régionale

Ce réseau régional permet à ses membres de :

- + recevoir et diffuser des informations en matière d'énergie, de confort des bâtiments et de qualité de l'air intérieur,
- + échanger, communiquer et partager leurs expériences entre établissement,
- + connaître toute l'actualité du programme RESET, notamment des différentes actions menées en Bourgogne-Franche-Comté et ailleurs.

# Rejoindre le réseau



## Devenir membre du réseau « RESET » / liste de discussion régionale

L'accès à ce réseau est **gratuit** et réservé aux établissements de santé et médico-sociaux de Bourgogne Franche-Comté.

-> Pour rejoindre le réseau : **Devenir membre du réseau « RESET »**



# +RESET

Réseau  
des établissements  
de santé  
en transition

**David BOILEAU et Carine VREL**  
Animateurs du programme régional RESET  
Pôle énergie Bourgogne-Franche-Comté  
[contact.reset@pole-energie-bfc.fr](mailto:contact.reset@pole-energie-bfc.fr)

