



Plan  
Climat



Grand  
Besançon  
Métropole

# Mieux comprendre la rénovation performante pour passer à l'action

Les notions clés pour comprendre et se lancer sereinement

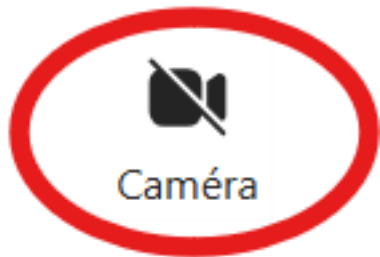
---

26/03/2026

Avec l'appui technique du Pôle énergie

## INFORMATIONS PRATIQUES

---



- ✓ Merci de poser vos questions dans **module « Questions / Réponses »**
- ✓ Ce webinaire est enregistré
- ✓ Les supports et le replay seront prochainement sur le site [www.pole-energie-bfc.fr](http://www.pole-energie-bfc.fr)

# MIEUX COMPRENDRE LA RÉNOVATION PERFORMANTE POUR PASSER À L'ACTION

---

## Intervenant :

**Damien COMPAGNON – Bureau d'études B2EC**

## Animation :

**Elsa DUPONT - Grand Besançon Métropole**

Chargée de mission transition écologique, Département Transition Ecologique

**Didier WELLER - Pôle énergie Bourgogne-Franche-Comté**

Chargé de Formations Techniques

**Noémie GAMBA - Pôle énergie Bourgogne-Franche-Comté**

Chargée de Mission Bâtiment Durable

# DÉROULÉ




## Pourquoi la rénovation performante doit-elle changer d'échelle ?

- L'évolution rapide du climat
- La priorité sur le confort d'été et la Qualité de l'Air Intérieur
- Les bâtiments, véritables systèmes complexes
- Une stratégie globale au-delà du geste technique

## Qu'est-ce que la rénovation performante aujourd'hui ?

- Pilier 1 – Performance technique globale
- Pilier 2 – Performance sanitaire
- Pilier 3 – Performance organisationnelle

## Le parcours de rénovation performante

- Les 6 étapes du parcours
  - Les acteurs et leurs rôles
- 



Plan  
Climat



Grand  
Besançon  
Métropole

# Rendez-vous du bâtiment performant

Plan Climat 2024-2029

---

Stratégie climatique

# Pourquoi ces rendez-vous avec les professionnels du bâtiment ?

---

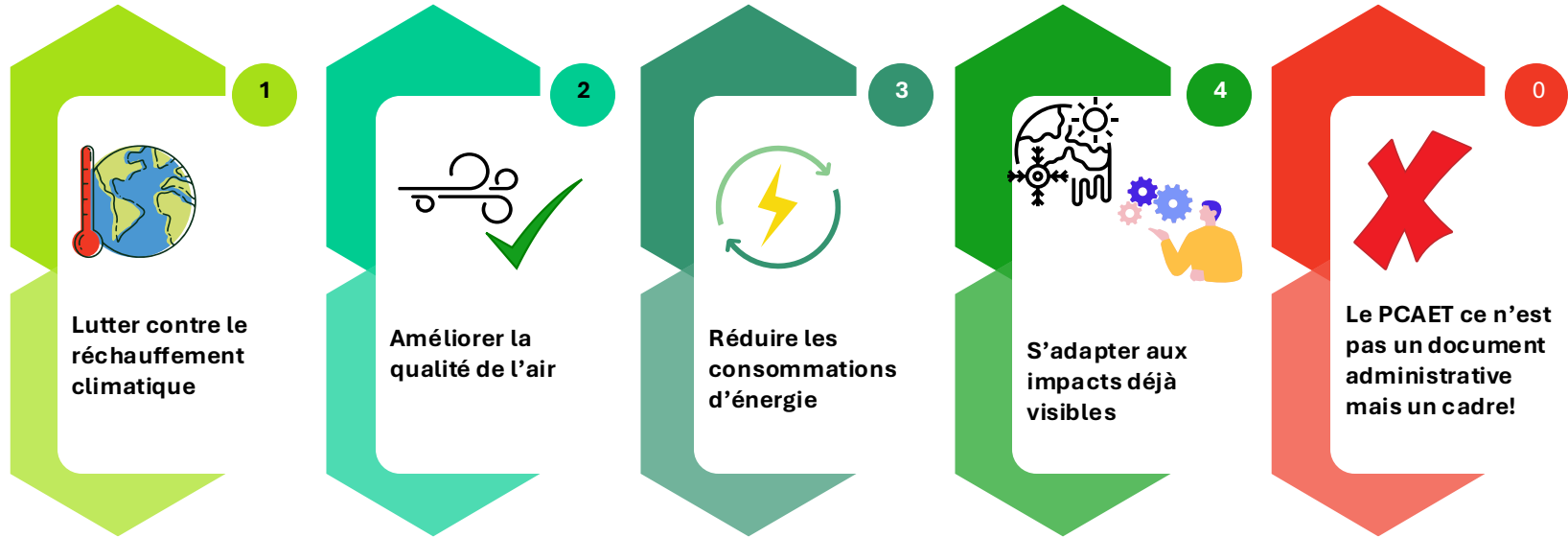
- ✓ Le bâtiment = enjeu majeur du climat
- ✓ Les règles évoluent en permanence
- ✓ Le climat change
- ✓ Les pratiques doivent s'adapter

# Le secteur du bâtiment au cœur des enjeux climatiques

- ✓ 40 % des consommations d'énergie
- ✓ 25 % des émissions de gaz à effet de serre

# Qu'est-ce qu'un PCAET ?

La feuille de route du territoire pour :





# A quoi s'engage le territoire ?



Plan  
Climat



Grand  
Besançon  
Métropole



## ATTENUATION

Réduction des  
émissions de Gaz  
à Effet de Serre



## QUALITE DE L'AIR

Réduction des  
polluants



## SOBRIETE ET EFFICACITE ENERGETIQUE

Baisse des  
consommations  
d'énergie



## ADAPTATION

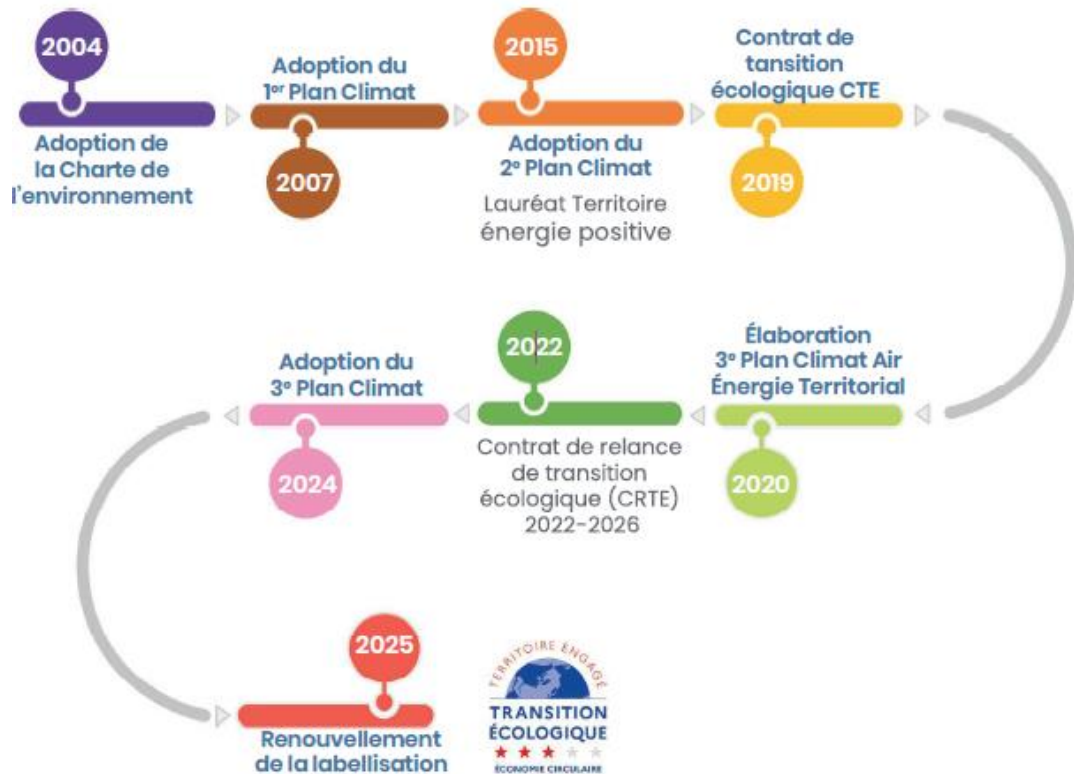
Réduction de la  
vulnérabilité du  
territoire (santé,  
eau, canicules,  
biodiversité...)

On agit à la fois  
sur les causes et  
sur les  
conséquences.



# Historique des engagements de Grand Besançon Métropole

Démarche Territoire Engagé dans la Transition Ecologique de l'ADEME (ex Cit'ergie)





## L'objectif final : neutralité carbone du territoire en 2050





Les actions menées par GBM :

- Mobilisation de l'ensemble des services de la collectivité et des acteurs du territoire
- Collecte des données pour suivre les actions et mesurer leur impact
- Réponses aux besoins des citoyens pour :



# Notre périmètre pour agir : les compétences de GBM en lien avec les thématiques Climat Air Energie et Economie Circulaire.



 Gestion des milieux aquatiques, prévention des inondations	Adduction et assainissement de l'eau et eaux pluviales 
 Protection et mise en valeur de l'environnement	Gestion des déchets (collecte et traitement) 
 Urbanisme	Voirie 
 Transports et déplacements	Politique de la ville 
 Aménagement du territoire de l'espace communautaire	Habitat, logement et accueil des gens du voyage 
 Service Départemental d'Incendie et de Secours*	Développement économique, zones d'activités 

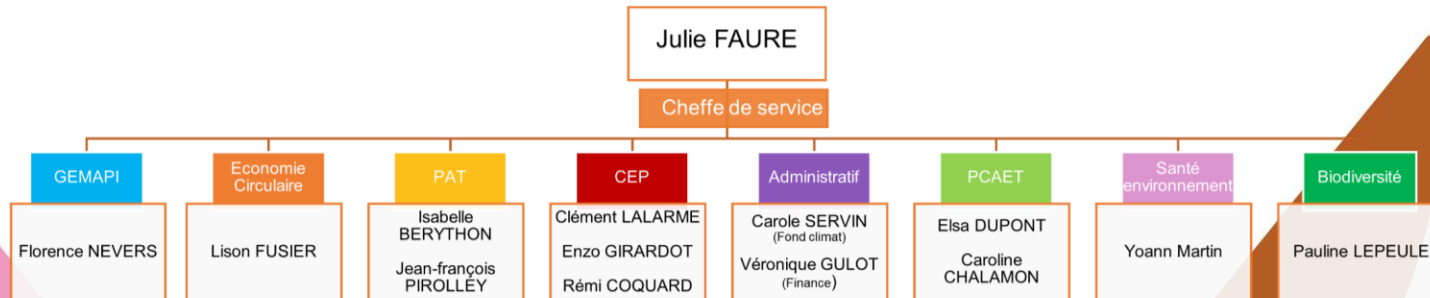
*\*Participation au financement*



Envie d'agir pour votre territoire ?  
Contactez-nous !

Dites-nous vos besoins et vos envies :

Service environnement  
[environnement@grandbesancon.fr](mailto:environnement@grandbesancon.fr)





# Centre de ressources régional du bâtiment durable

au service des professionnels  
et acteurs du bâtiment

Financé par :

# Le Pôle énergie



## L'ACTEUR CLÉ DE LA TRANSITION ÉNERGÉTIQUE ET ÉCOLOGIQUE DU BÂTIMENT EN BOURGOGNE-FRANCHE-COMTÉ

Établissement public au service des professionnels et acteurs du bâtiment



### NOS MISSIONS

- **Mobiliser les professionnels et acteurs du bâtiment** sur toutes les questions en lien avec la transition énergétique et écologique
- **Les accompagner** dans l'évolution de leurs pratiques professionnelles et dans l'acquisition de nouvelles compétences

# Le Pôle énergie



## NOS PUBLICS

- **Artisans et entreprises du bâtiment**
- **Acteurs de la maîtrise d'œuvre et de l'accompagnement technique**  
Architectes, bureaux d'études, diagnostiqueurs, économistes, bureaux de contrôle, conseillers...
- **Acteurs de la maîtrise d'ouvrage publique et privée**  
Collectivités, bailleurs sociaux, syndicats de copropriétés, promoteurs, établissements de santé et médico-sociaux...
- **Acteurs de la formation professionnelle et de l'emploi**

# Le Pôle énergie



## NOS PRINCIPAUX DOMAINES DE COMPÉTENCES

- La sobriété et l'efficacité énergétique
- Les énergies renouvelables intégrées au bâti
- Le réemploi des matériaux
- Les matériaux biosourcés
- La qualité de l'air intérieur
- Le confort d'été



# Mieux comprendre la rénovation performante pour passer à l'action

**Damien COMPAGNON – Bureau d'études B2EC**

# QUESTIONNAIRE DE SATISFACTION À CHAUD

**Merci de bien vouloir prendre un instant pour répondre au questionnaire de satisfaction accessible via ce QR code**



# LES PROCHAINS RENDEZ-VOUS



**23 AVRIL | 10h-12h**

**Rénovation performante : pourquoi et comment bien s'entourer ?**

► **TABLE RONDE | Paroles de professionnels : une collaboration au service d'un projet**

Témoignages sur l'importance de la collaboration à chaque étape d'un projet et sur la définition d'une rénovation performante aujourd'hui.



**21 MAI | 10h-12h**

**Rénovation d'un bâtiment tertiaire public : quand la collectivité fait le choix de la performance**

► **ATELIER EN SALLE | Montage d'un projet de rénovation performante**

À Besançon, la City se réinvente : un projet de rénovation, porté par l'ambition énergétique et environnementale de Grand Besançon Métropole, inscrit dans la démarche Bâtiment Durable Bourgogne-Franche-Comté (BDBFC).



**18 JUIN | 10h-12h**

**Rénovation d'un bâtiment tertiaire privé : comment l'usage peut impacter la performance ?**

♦ **VISITE DE CHANTIER EN COURS | Retour d'expérience : comment intégrer les usages tertiaires dans un projet de rénovation et anticiper les évolutions climatiques.**

Présentation de la rénovation d'un bâtiment tertiaire privé au niveau passif et de la gestion des usages : quelle intégration des nouveaux systèmes dans le quotidien des occupants ?



**9 JUILLET | 10h-12h**

**Rénovation d'une maison individuelle dans le cadre du dispositif Territoire Zéro Exclusion Énergétique (TZEE)**

♦ **VISITE | Présentation de l'accompagnement des ménages en précarité énergétique**

Comment le parcours de rénovation et l'accompagnement dans le dispositif TZEE de la Ville de Besançon contribuent à la réussite d'un projet de rénovation performante ?



Plan  
Climat



Grand  
Besançon  
Métropole

**Grand Besançon Métropole**  
Communauté urbaine

La City - 4 rue Gabriel Plançon  
25043 Besançon Cedex

Tél. 03 81 87 88 89 - Fax 03 81 87 88 08  
[www.grandbesancon.fr](http://www.grandbesancon.fr)

Avec l'appui technique du Pôle énergie

