

**Mardi 7 novembre** de 11h30 à 13h30 / **BESANÇON (25)**

# **La communauté de réemploi territoriale**

*Venez échanger "en live" entre acteurs engagés !*

## Objectifs

- mettre en lien l'offre et la demande de matériaux de réemploi
- faciliter l'interconnaissance entre les porteurs de projet et les acteurs de réemploi sur le territoire

# Programme

- Introduction
- Retours d'expériences bâtiment N du site de l'Arsenal : offre et demande
- Echange territorial : mise en relation offre et demande et acteurs du territoire

**13h00** : Déjeuner commun

## Introduction



**Lorine GAGLIOLO**

Vice Présidente chargée  
Développement durable, énergie,  
environnement

Grand Besançon Métropole



# Le Pôle énergie Bourgogne-Franche-Comté

*Centre de Ressources Régional du Bâtiment Durable*

Un service **dédié aux professionnels & acteurs du bâtiment**

Les missions du Pôle énergie BFC auprès de ces professionnels sont :

- la **mobilisation** sur les enjeux de la **transition énergétique et écologique**,
- l'**accompagnement** dans l'évolution de leurs **pratiques professionnels**.



**FORMER**



**INFORMER**



**ACCOMPAGNER**



**MOBILISER**

Des moments de rencontres  
et d'échanges pour les  
professionnels du bâtiment !

Avec :



# Retours d'expériences bâtiment N

**Sylvain DOUSSE**

*Maître d'ouvrage*

Direction régionale académique  
de l'immobilier BFC



**Lucie GUINET**

*Permanente chantier  
en économie circulaire*

Albert & Co



# Retours d'expériences bâtiment N

## 2 minutes d'introduction sur le chantier

- Quelle organisation entre le MOA et la MOE économie circulaire?
- Quelle organisation de la dépose ?
- Quelle organisation du stockage ?
- Si vous deviez recommencer, que feriez-vous différemment ?
- Qu'est-ce qui est remployé ou réutilisé in situ?
- Qu'est-ce qui ne l'est pas?
- Comment identifier un exécutoire des gisements sur le site?
- Qui sont les preneurs ?





# MATÉRIAUX RÉEMPLOYÉS



# MATÉRIAUX À VALORISER

## DETAIL DES MATERIAUX DISPONIBLES

	Quantité	Unité	Dimensions
<b>CERAMIQUE</b>			
Bacs à laver	14	u	L51 x h38 x p62
Eviers, lavabos	15	u	divers
<b>METAL</b>			
Garde-corps	2	u	3m et 3m40
IPE 200	56	u	de 2m90 à 5m
Structure métallique amphi	approx. 400	u	divers
Grilles métalliques pour affichage	6	u	296x164
<b>MENUISERIE</b>			
Ouvrants fenêtre bois	24	u	75x132
Cadres de porte en bois	2	u	90x198
Portes alvéolaires	100	u	divers
Impostes en verre	approx. 20	u	divers
Portes en verre	7	u	204x71
<b>REVETEMENTS</b>			
Dalles de faux plafond	approx. 200	m <sup>2</sup>	60x60 et 30x30
Lames de faux plafond	approx. 200	u	2m35 et 3m45
Supports de faux plafond	87	ml	divers
Moquette grise	23	u	50x50
Revêtement de sol vinyle	20	u	91,5x91,5
Parquet	approx. 10	m <sup>2</sup>	largeur 10,5 et 18
<b>MOBILIER</b>			
Bureau	1	u	75x130 h74
Meubles divers	4	u	divers
Tableaux d'école	3	u	200 et 300x120
Tasseaux bois	2	m3	divers
Luminaires	117	u	divers
Rideaux intérieurs tissu	11	u	105x120



## Bien définir le contexte avant de se lancer

### La temporalité :

- En phase programmation
- En phase études
- En phase chantier

### Type de projet / chantier :

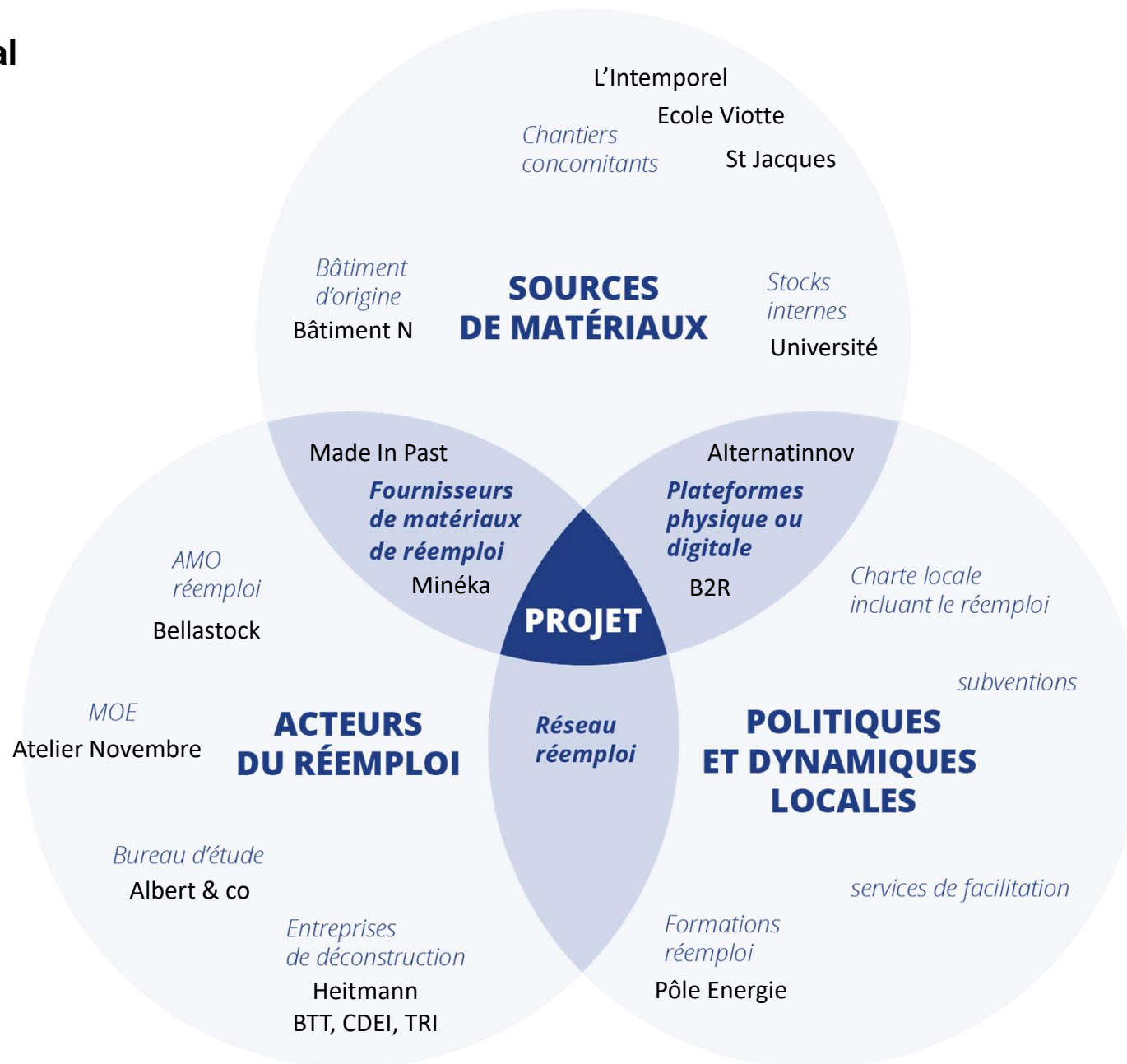
- Chantier de réhabilitation
- Chantier de déconstruction
- Chantier de construction

### Plusieurs possibilités :

- Je cherche à valoriser les matériaux de déconstruction
- Je recherche des gisements ex-situ
- Je souhaite faire du réemploi in-situ

- Chantier de l'Arsenal

# Le diagnostic territorial

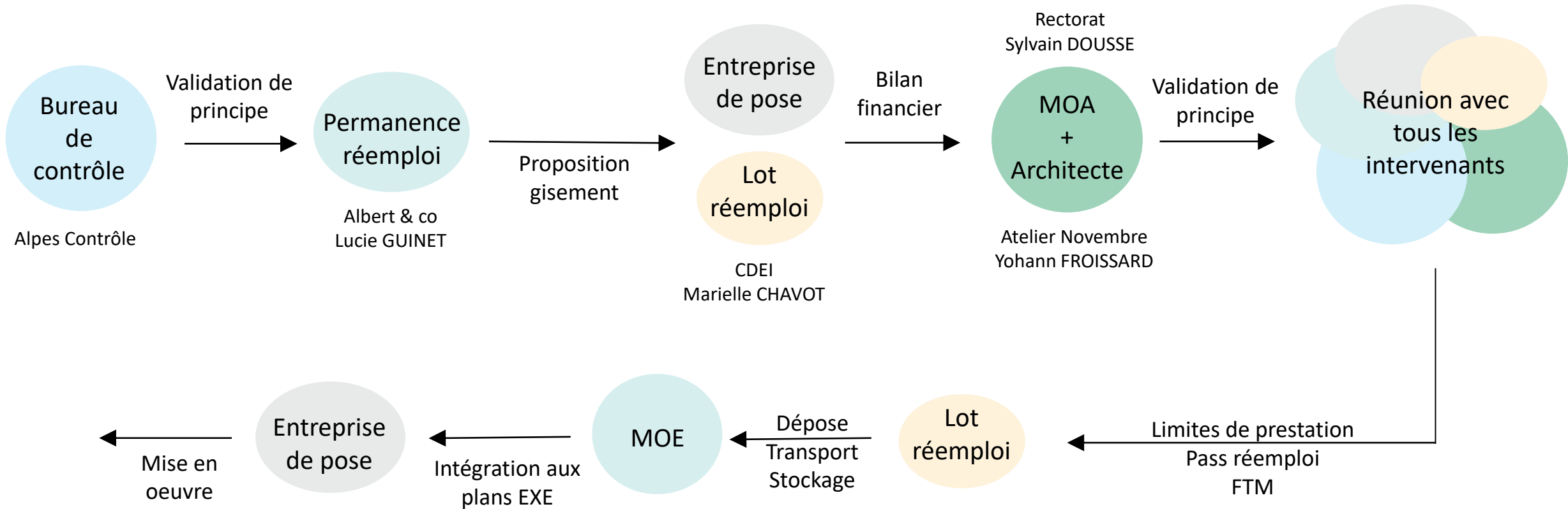


## Communiquer son besoin

- Rapide description de l'élément recherché
- Quantité totale et quantité minimale acceptée
- Dimensions
- Exigences : couleur, matière, PMR, contrainte feu, acoustique...
- Date limite de livraison
- Stockage possible sur chantier
- Possibilité de déposer et nettoyer
- ...

PRODUITS	U	QUANTITE recherchée	QUANTITE		EXIGENCES CCTP
			RECHERCHEE	MIN	
Caillebottis pour grilles de caniveau	ml	13	11		largeur 140cm
Tablette de fenêtre en bois	u	68	4		largeur 10 ou 15cm longueur 2m70
Caillebottis palier 1,6x1,6	u	2	1		caillebotis en acier galvanisé
Caillebottis marches 1,0x0,23	u	17	7		
Caillebottis marches 1,5x0,295 , 4 escaliers	u	36	8		
Chemins de câble	ml	3000	100		
Grille de ventilation	u	16	2		à ailettes fixes, 825x225 type PA1 profilé Z

# Processus de validation



→ Temporalité longue > 1 mois : anticiper les différentes étapes

## Proposer des ressources

### Quand ?

- Dès le diagnostic PEMD : identifier les matériaux réemployables, 1<sup>er</sup> catalogue très fourni
- En phase dépose : éliminer les éléments pour lesquels les tests de dépose sont non concluants

### Comment ?

- Groupe réemploi du Pôle Energie
- Sur une plateforme en ligne
- Catalogue ressources : indiquer la date de mise à jour ! Possibilité de stockage, date prévue de chantier

### A quel prix ?

- La plupart des plateformes se fixent à 30% du prix neuf
- Evaluer un prix permettant d'absorber la dépose et remise en état
- Prix indicatifs dans les nouveaux guides pro FCRBE
- Le don est possible, sous certaines conditions pour les MOA publics

# Questions







**Mardi 12/12**

Solaire thermique

# Pour aller plus loin



## Replay

Comment identifier les ressources disponibles ?

*Intervenant : Sophie LAMBERT, Bobi Réemploi*

## Replay

Comment organiser la dépose soignée ?

*Intervenant : Maxime JOLY, Alternatinnov*

## Jeudi 07/12

11h00

Comment révéler l'écosystème territorial ?

Intervenantes : Anne-Cécile KLUR, Grand Besançon Métropole et Gaëlle JOURNOT, Préval du Haut-Doubs

<https://www.pole-energie-bfc.fr/actualites/actualite/un-cycle-de-3-webinaires-entierement-dedie-au-reemploi-des-materiaux>

# Pour aller plus loin

## Rejoindre la communauté régionale Bourgogne-Franche-Comté de réemploi

<https://www.pole-energie-bfc.fr/actualites/actualite/creation-dune-communaute-regionale-des-acteurs-engages>



## Pour aller plus loin



Supports de présentation et enregistrement de la **2<sup>ème</sup>** rencontre régionale de réemploi du bâtiment du **28 septembre 2023** disponibles sur le site du Pôle énergie

[www.pole-energie-bfc.fr](http://www.pole-energie-bfc.fr)

# Merci de votre attention et à bientôt !

Pour nous suivre  
[www.pole-energie-bfc.fr](http://www.pole-energie-bfc.fr)

